



KIRKKONUMMI
KYRKSLÄTT

KYRKSLÄTT STRATEGI 2024-2030

Yhdessä - Tillsammans

4.3.2024

VÄRDE

Hållbarhet

Vi gör lösningar och val som är rättvisa och hållbara med tanke på miljön, ekonomin, kommuninvånarna och verksamheten.

Öppenhet

Öppenhet och transparens är utgångspunkten för all vår verksamhet.

Förtroende

Vår verksamhet baserar sig på ömsesidig respekt och ömsesidigt förtroende.

Mod

Fördomsfrihet att pröva på nya saker och förutse förändringar i världen.





“ VISION



Kyrkslätt,

nära människan och naturen från
Porkala till Noux.

Kyrkslätt,

den mest eftersökta och livskraftigaste
småstaden i metropolområdet.

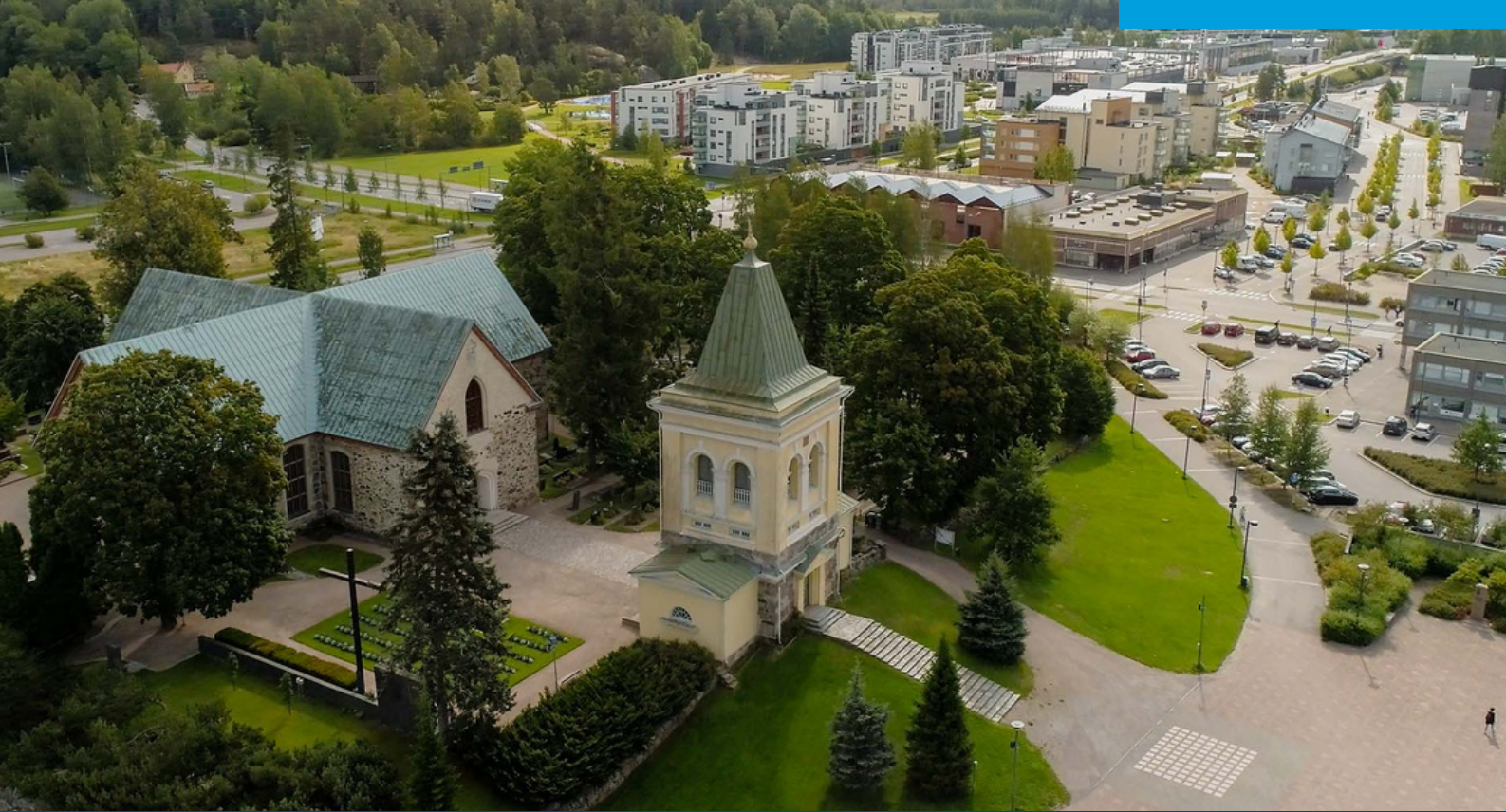
Kyrkslätt,

en hållbar, tvåspråkig och internationell
bildningskommun 700 år.

Tidslinje

Processen för uppdateringen av strategin





Övergripande teman

Kommunikation

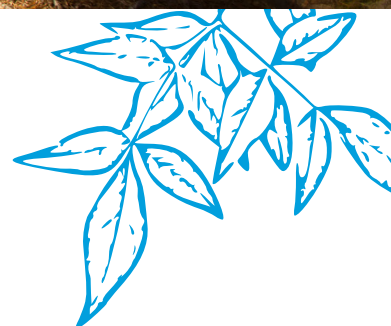
Vi kommunicerar förutseende, planmässigt, i rätt tid, öppet och mångsidigt till målgrupperna, både internt och externt.

Informationsledarskap

Vi fattar proaktivt beslut utifrån högklassig beredning, högklassig information och preliminär bedömning.

Främjande av välbefinnande

Vi främjar kommuninvånarnas och de kommunanställdas välmående, hälsa och den upplevda livskvaliteten.



Ett gemenskapligt och levande Kyrkslätt

från Porkkala till Noux

Kyrkslätt är en småstadsaktig kommun. Vår kommun är en barn- och åldersvänlig och gemenskaplig bostadsort där vi satsar på trivsel och trygghet.

Vårt kommuncentrum är en levande mötesplats som lockar en att trivas och som är känd för såväl evenemang och som ett omfattande serviceutbud.

Våra attraktions- och hållkraftsfaktorer är säregna byar och områden med en stark egen identitet.

Vi främjar gott liv och smidig vardag för kommuninvånare i alla åldrar, vilket stöds av lättillgängliga och högklassiga offentliga tjänster. Verksamheten i kommunen är engagerande, och vi utvecklar den tillsammans med kommuninvånarna och sammanslutningarna.

Vi inspirerar kommuninvånarna till en aktiv livsstil, att röra sig och att ta del av kulturen. I Kyrkslätt finns möjlighet till möten och upplevelser i naturen och på evenemang, såväl till vardag som till fest.

Vi stärker samarbetsnätverken med andra kommuner och den tredje sektorn.



Ett växande och hållbart Kyrkslätt

Den mest eftersökta och livskraftigaste småstaden i metropolområdet

I Kyrkslätt finns mångsidigt och högklassigt boende för personer i alla åldrar – nära naturen, havet och sjöar.

Vi växer planmässigt och behärskat i en småhusdominerad kommun. Vårt serviceutbud svarar mot den ökande och åldrande befolkningens behov.

Vår ekonomi är i långsiktig balans. Vi investerar hållbart, agerar kostnadseffektivt och ökar inkomstbasen.

Vi är en företagare- och företagsvänlig kommun som säkerställer tillväxt- och verksamhetsförutsättningarna för företagen genom att ha hand om utbudet på tomter och verksamhetslokaler och smidiga processer för planläggning och beviljande av tillstånd. Vi lockar aktivt och målmedvetet nya företag till att etablera sig i Kyrkslätt och säkerställer näringslivets livskraft.

Vi beaktar de olika hållbarhetsdimensionerna i all vår verksamhet och planering. Vi stöder och uppmuntrar kommuninvånarna till en hållbar livsstil.

Vi agerar aktivt för att uppnå klimatmålen och värnar om naturens mångfald. Vår trumfkort är närheten till havet och naturen, som vi värnar om och nyttjar i främjandet av såväl kommuninvånarnas välmående som marknadsföringen av kommunen.

I Kyrkslätt är det lätt att ta sig fram med olika färdmedel. Vi utvecklar kollektivtrafikförbindelserna och gång- och cykeltrafiknätet i aktivt samarbete med aktörer inom trafiken och trafikanvändare med särskild uppmärksamhet på tillgänglighet.



Ett kunnigt och lärande Kyrkslätt

Bildning i 700 år

Vi är en stark bildningskommun där småbarnspedagogiken, undervisningen och utbildningen är uppskattade. Vi främjar en kultur med livslångt lärande som inspirerar invånarna att utveckla sig själva och ansluta sig till gemenskapen. Våra lärmiljöer är trygga och sunda.

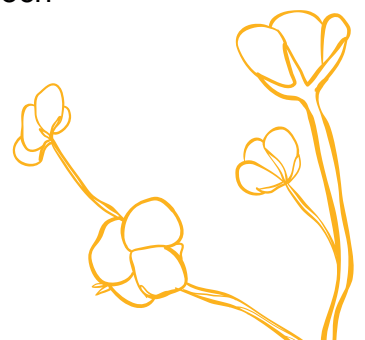
Vår resurs och vår rikedom är levande tvåspråkighet.

Vi är en internationell kommun som värdesätter mångfald och lockar internationella sakkunniga.

Vi erbjuder en attraktiv och trivsamt arbetsplats och är en konkurrenskraftig arbetsgivare. Vår personal mår bra och utvecklar sitt kunnande framtidsmedvetet. Vårt ledarskap är högklassigt. Vi säkerställer tillgången på kunnig arbetskraft och vi skapar möjligheter för arbetssökande och arbetsgivare i Kyrkslätt och på sysselsättningsområdet.

Vi främjar jämställdhet, jämlikhet och integration genom att beakta de olika befolkningsgruppernas behov.

Vi förnyar modigt våra förfaringssätt så att de blir mer effektiva och mer kundorienterade. Digitaliteten är en naturlig del av våra lär- och arbetsmiljöer.



Kyrkslätt

Bildning i 700 år

2030

2020

Det nya vattentornet i centrum blir färdigt.



2021

Fyri, Kyrkslätt huvudbibliotek fick Finlandiapriset i arkitektur.



2025

Datacentralsområdet producerar kolfri fjärrvärme och främjar hållbar digitalisering.



Världens största kabeltillverkare bygger ett torn som är Finlands högsta byggnad.



Kommunen planlade bostadsområden i kyrkbyn, Jorvas, Masaby och Veikkola.

1960-
talet

Riksväg 1 (motorvägen Helsingfors-Åbo) blir färdig.

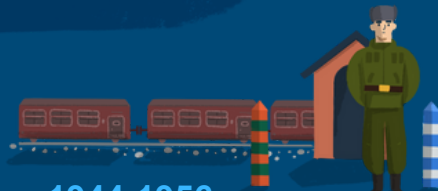


Finska Socker bygger en fabrik i Kantvik, där ett nytt bostadsområde bildades i och med fabriksarbetarna.



1944-1956

Porkalarentesen: efter kriget arrenderades Porkalaområdet ut till Sovjetunionen i mellanfred.



1911

Sibelius upptäcker Finlands första klippmålningar i Vitträsk.



1920

Kallbådans fyr

Järnvägen som leder till Helsingfors byggs.



1930

Kyrkslätt firar sin 600-åriga historia.



1901

Arkitekterna Herman Gesellius, Armas Lindgren och Eliel Saarinen köpte parcellen Marievik på Vitträskstrand i Kyrkslätt. Hvitträsk blir trions bostad och ateljé.



1823

Haapajärvi kyrka

1800

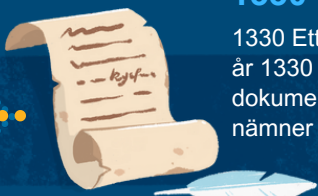
Rönnskärs fyr



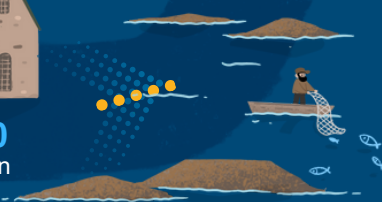
1330

1330 Ett köpebrev från år 1330 är det äldsta dokumentet som nämner Kyrkslätt.

Efter istiden, för cirka 9000 år sedan, anlände de första invånarna till området.



ca 1400-1490
Den medeltida stenkyrkan



Mätare

Gemenskapligt och levande

- Kommuninvånarenkät
- Kundenkät HYTE-koefficient
- Utveckling av antalet invånare och nya bostäder i kommuncentrum (utveckling)
- Utveckling av fritidsbostäder
- Serviceföretagens antal/omsättning
- Antal deltagare i evenemang och deras tillgänglighet (stora evenemang)

Växande och hållbart

- Befolkningsförändring
- Antal nya bostäder (småhusdominans, MBT)
- Ny bostadsbyggrätt (v-m2, MBT)
- Livskraft, attraktionskraft och kvarhållningskraft - index
- Kommunbarometern
- Växthusgasutsläpp per invånare (HINKU)
- Skatteinkomster per invånare
- Lånebestånd per invånare
- Investeringar per invånare
- Utveckling av över-/underskottet
- Företagens antal/omsättning
- Ökning av användningen av kollektivtrafiken
- Gång- och cykelförbindelser (km, utveckling)



Kunnigt och lärande

- Utbildningsnivåindex
- Läropliktiga som avbrutit
- utbildningen på andra stadiet: gymnasium, yrkesutbildning
- Antal kursdeltagare över 65 år Medborgarinstitutet per år
- TEA-viisari
- Sysselsättnings- och arbetslöshetsgraden
- Arbetstagarens rekommendationsindex (eNPS)
- Enkäten om jämställdhet och likabehandling



Yhdessä - Tillsammans

Handlingsinstruktioner

Respektfullt beteende och konstruktiv diskussionskultur

- Uppskattande beteende och respekt skapar en grund för verksamheten
- Konstruktiv diskussionskultur och dialogiskhet står i centrum för växelverkan

Förstärkande av samarbetet mellan de förtroendevalda och ordförandenas roll

- Fullmäktigegruppernas ordförande har en central roll
- Samarbetet mellan fullmäktigegrupperna är interaktivt
- Samarbetet mellan fullmäktigegrupperna är konstruktivt

Utveckling av delaktighet och öppen förvaltning

- Delaktighet är en förutsättning för demokrati
- Ledningen svarar för att förvaltningen är öppen

Förbindelse till gemensamma verksamhetssätt och utvärdering

- Instruktionerna skapar gemensamma verksamhetssätt
- Vi ger respons på ett respektfullt sätt
- Vi ingriper i osakligt beteende med låg tröskel
- Vi utvärderar regelbundet hur reglerna förverkligas

Ansvarsfullt och konsekvent informationsledarskap

- Strategin styr beslutsfattandet
- Vi fungerar ansvarsfullt och demokratiskt
- Vi förbereder oss omsorgsfullt
- Vi leder med kunskap och förbinder oss till besluten