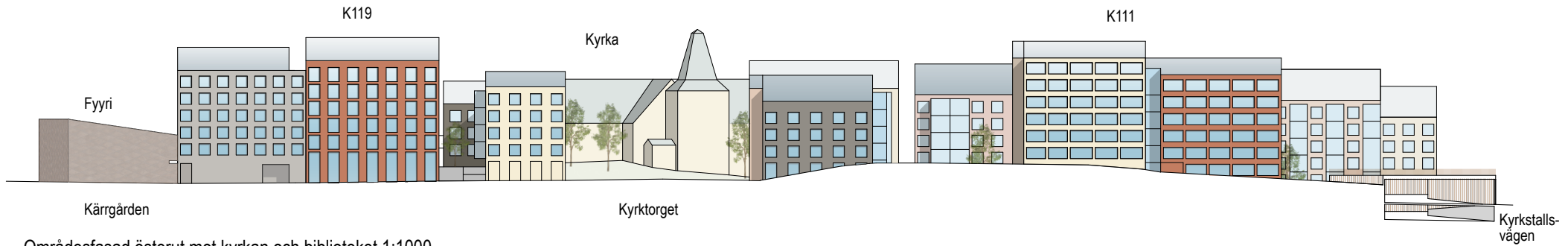
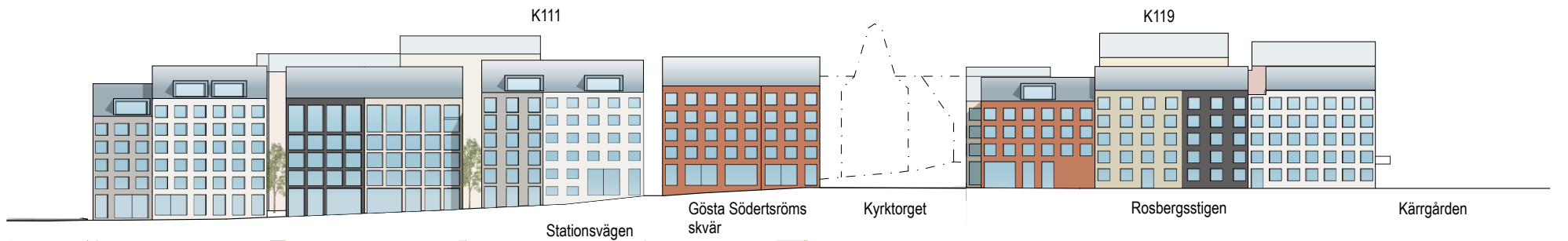


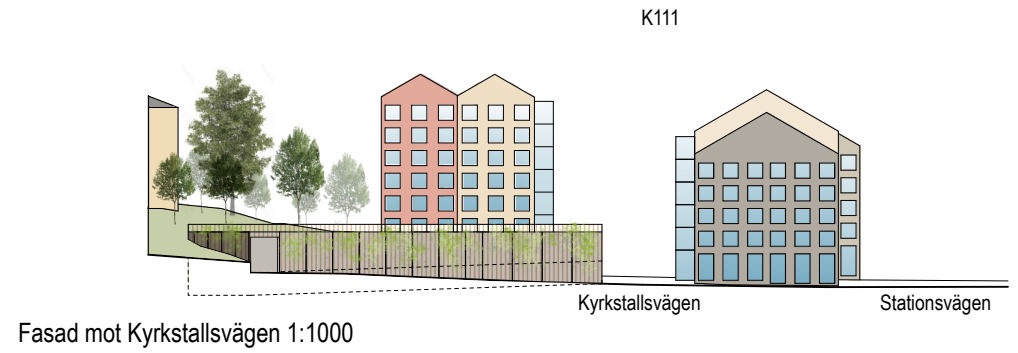
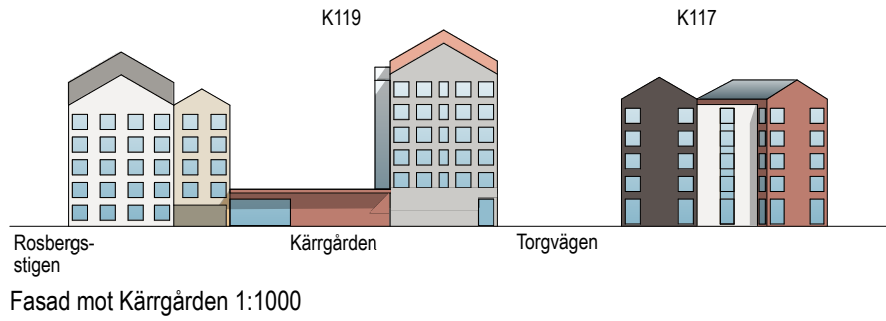
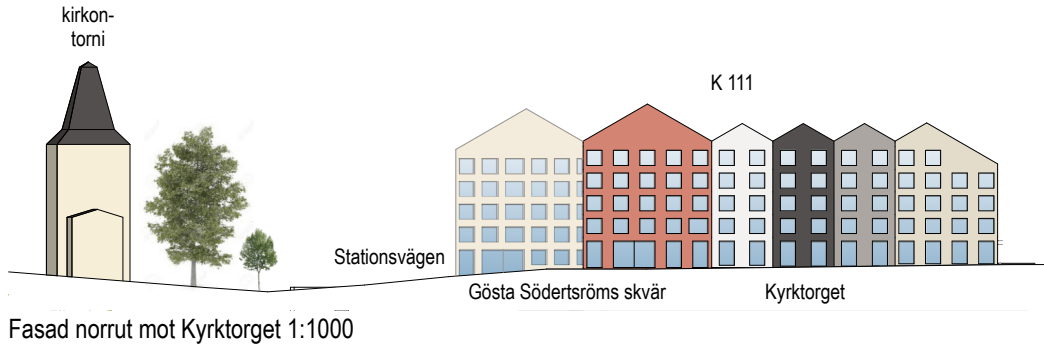
Områdestvärsnitt österut 1:1000



Områdesfasad österut mot kyrkan och biblioteket 1:1000

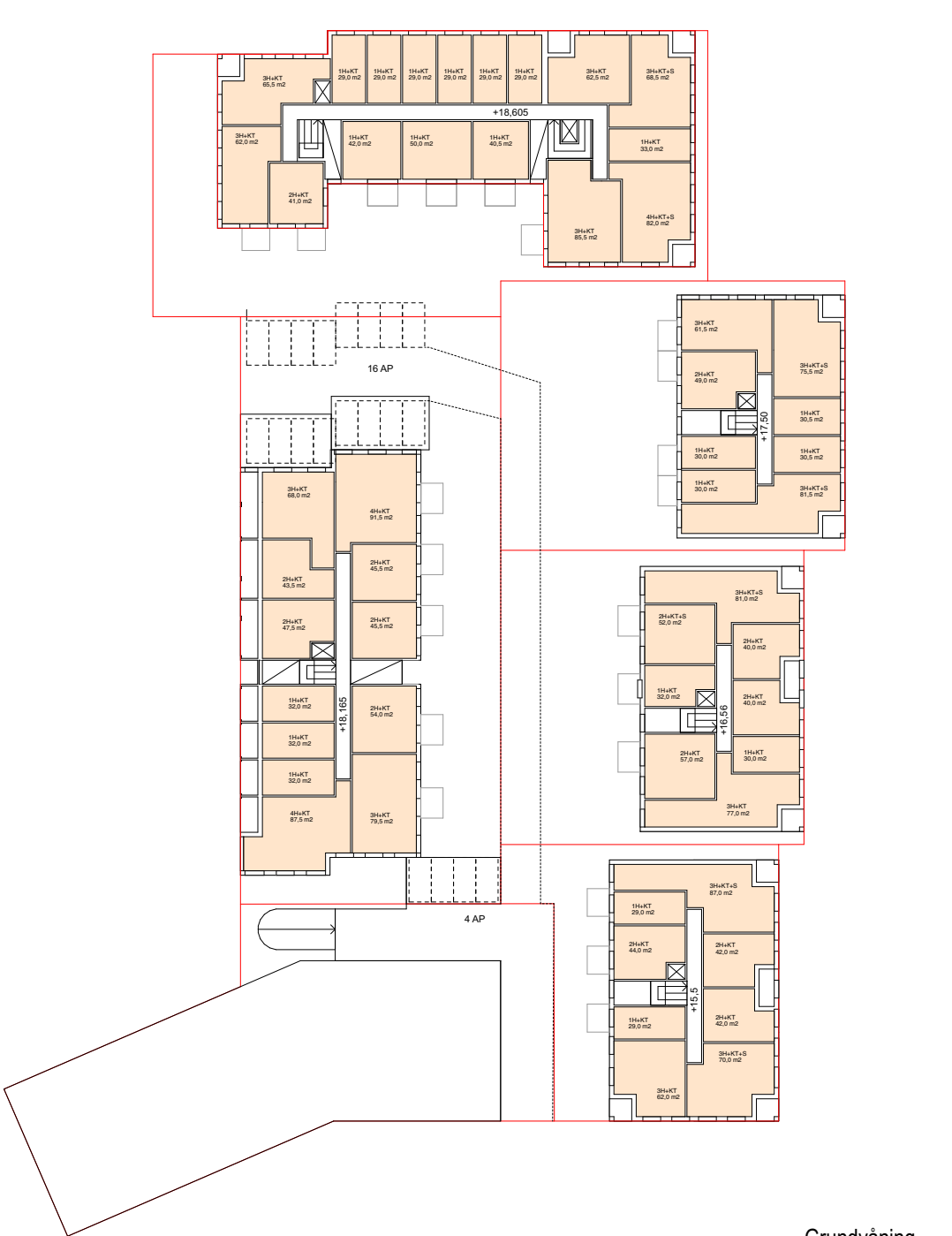


Områdesfasad västerut mot Kyrkatorget 1:1000

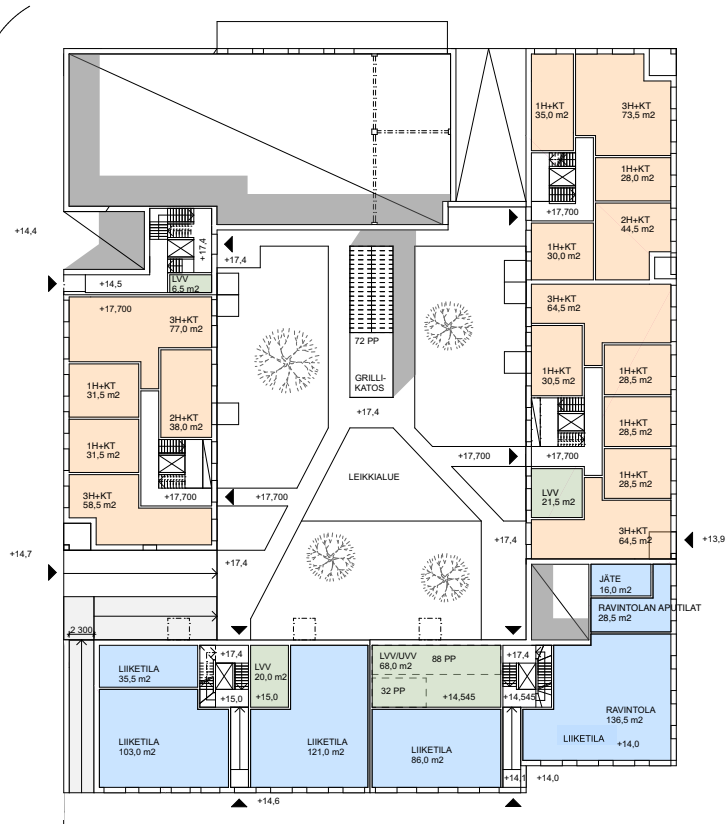




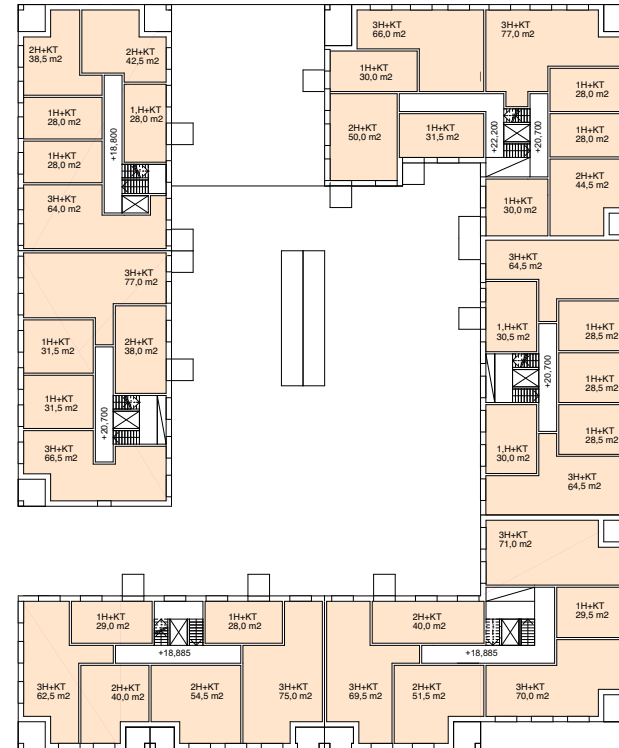
Markplansvåning



Grundvåning



Markplansvåning



Grundvåning



Vy från sydost

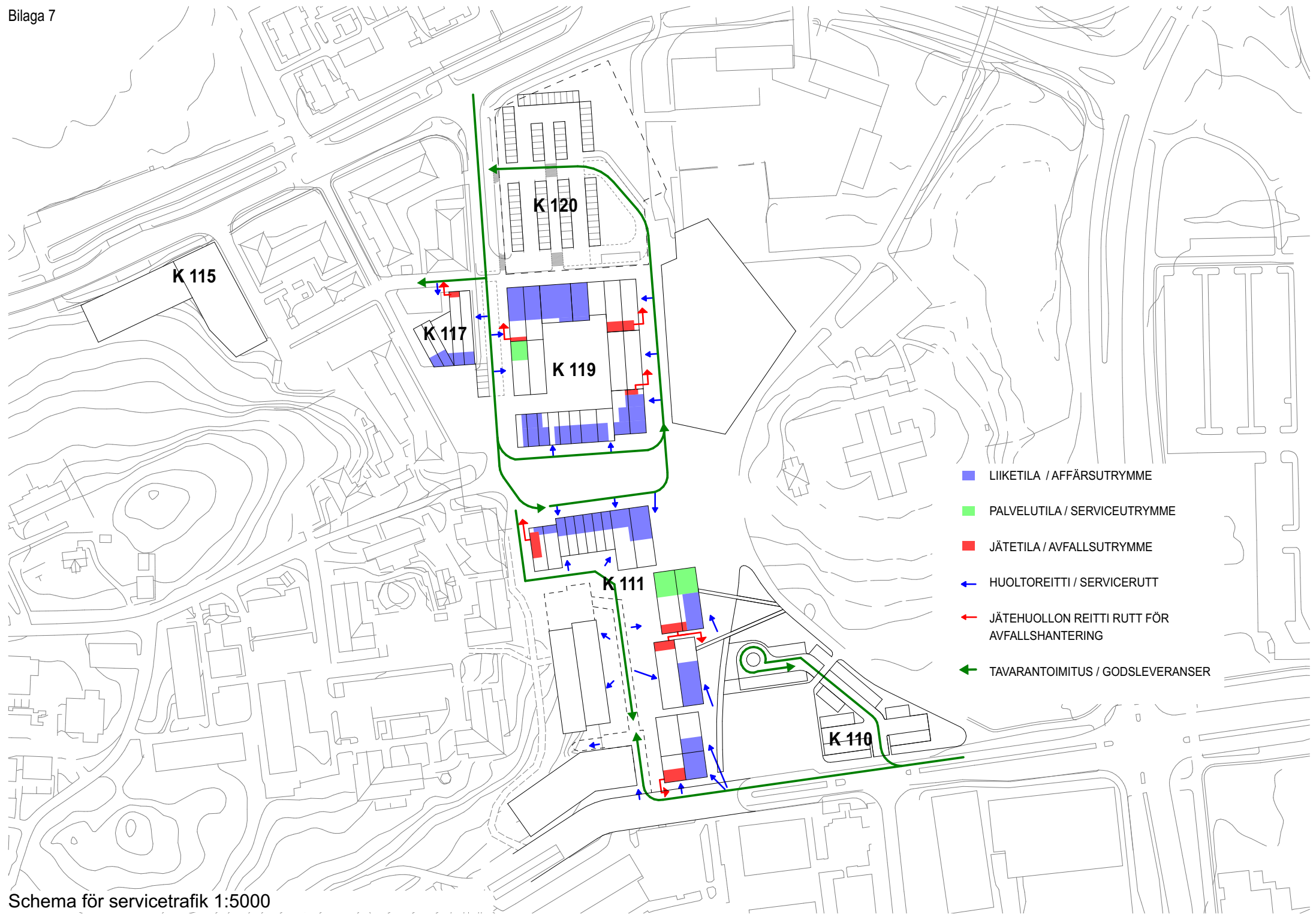


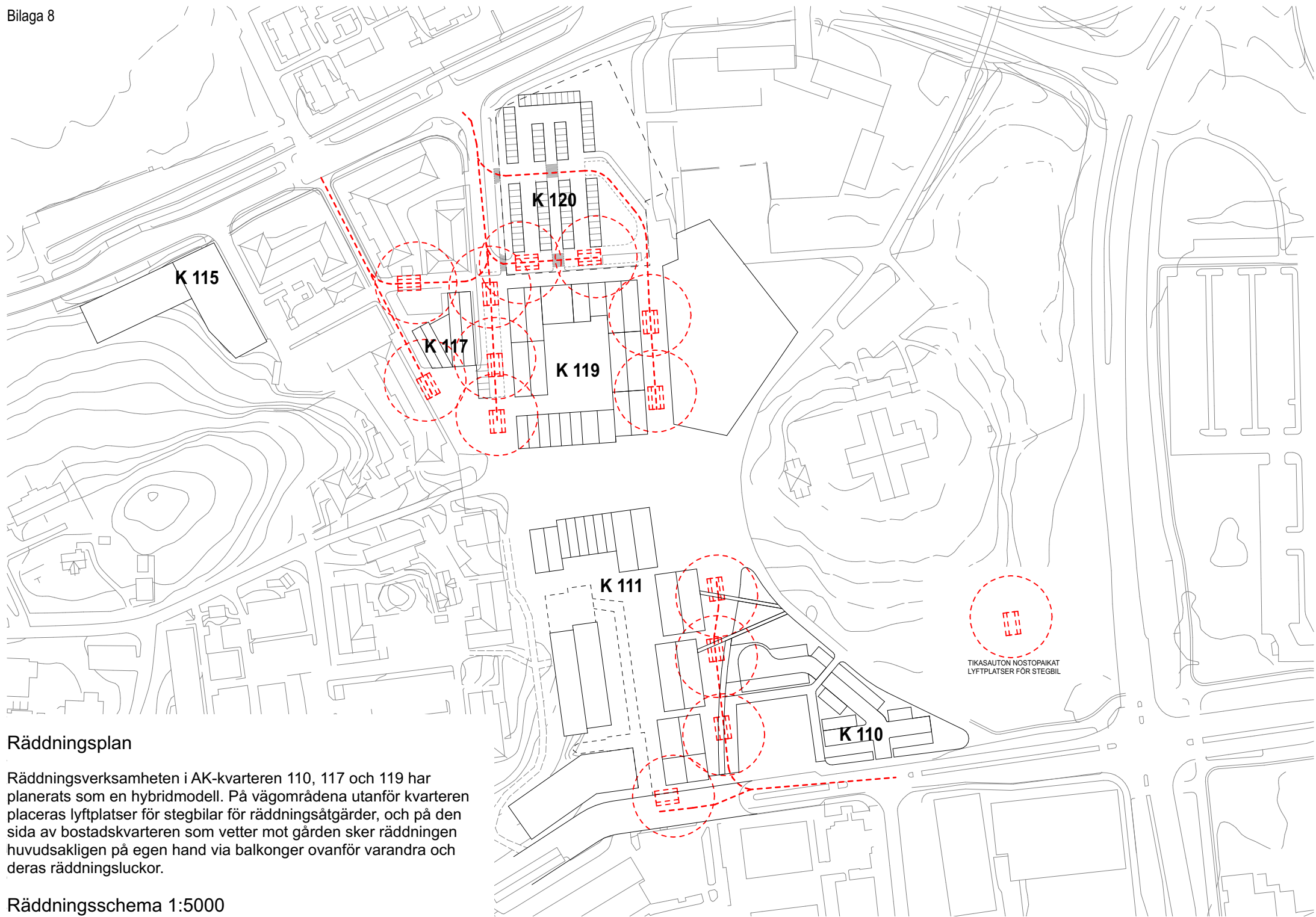
Vy från kyrkan mot den öppna platsen





Vy från Finnsbackaparken

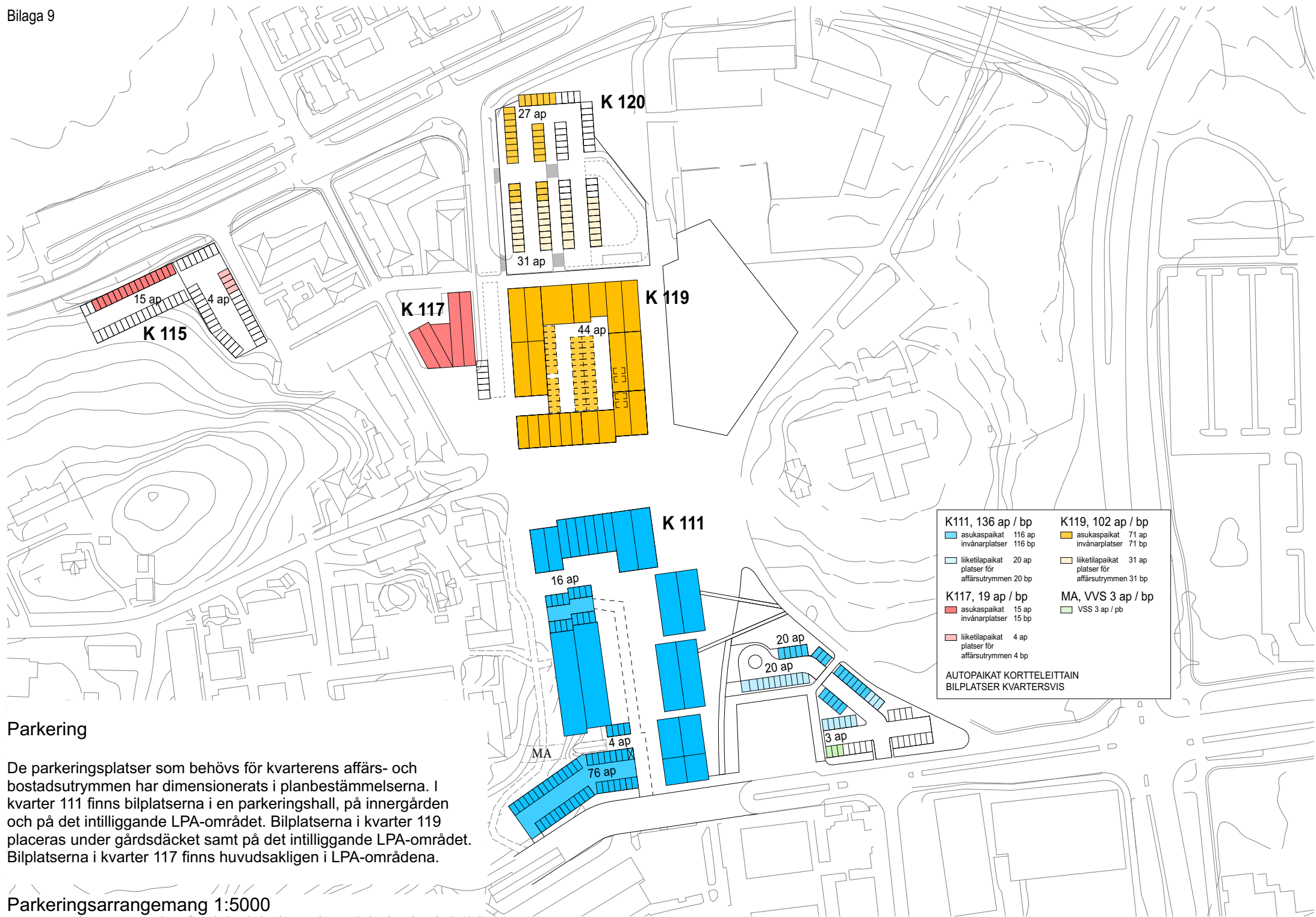




Räddningsplan

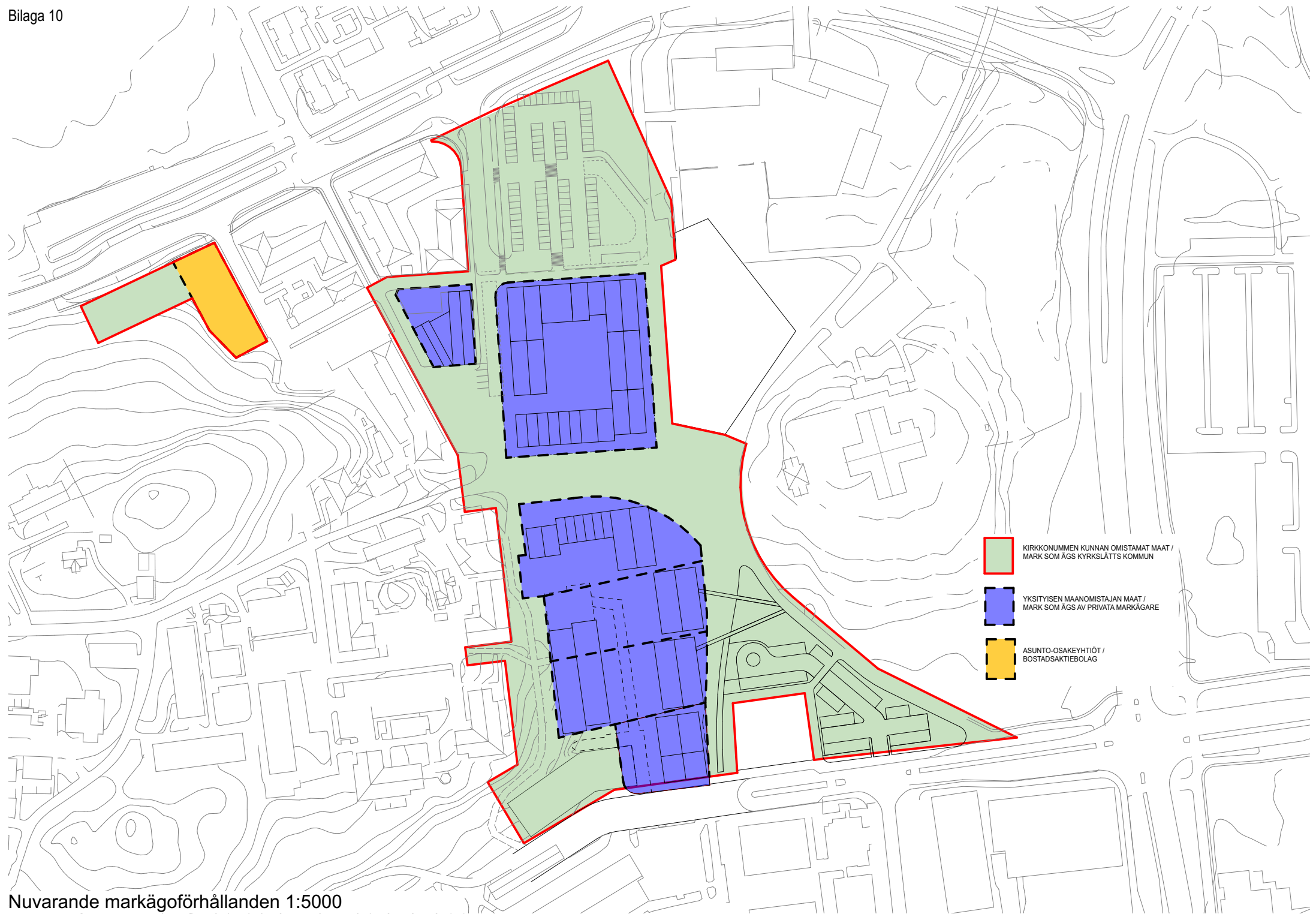
Räddningsverksamheten i AK-kvarteren 110, 117 och 119 har planerats som en hybridmodell. På vägområdena utanför kvarteren placeras lyftplatser för stegbilar för räddningsåtgärder, och på den sida av bostadskvarteren som vetter mot gården sker räddningen huvudsakligen på egen hand via balkonger ovanför varandra och deras räddningsluckor.

Räddningsschema 1:5000



Parkering

De parkeringsplatser som behövs för kvarterens affärs- och bostadsutrymmen har dimensionerats i planbestämmelserna. I kvarter 111 finns bilplatserna i en parkeringshall, på innergården och på det intilliggande LPA-området. Bilplatserna i kvarter 119 placeras under gårdsdäcket samt på det intilliggande LPA-området. Bilplatserna i kvarter 117 finns huvudsakligen i LPA-områdena.



Tallinmäen asemakaava-alue
**KIRKKOTORIN
 IDEASUUNNITELMA**
 ESIKOPIO 8.5.2023



- luonnonkivilaatta
- kenttäkiveys
- jk / jk+pp, asfaltti
- kivituhka
- reikäkivi
- niitty
- nurmi
- perennaistutus
- istutettava lehtipuu/ kukkiva lehtipuu juuristoritillä
- istutettava lehtipuu/ kukkiva lehtipuu
- istutettava havupuu
- nykyinen havupuu / lehtipuu
- yksittäispensas
- penkki, pöytäryhmä
- erikoispenkki
- pyöräteline
- kiipeilyteline, leikkiväliseen turva-alue
- istutusten suoja-aita, h=50 cm
- pyöräily-yhteys
- LED-pylväsvalaisin, 3000 K (H:6 m)
- LED-pylväsvalaisin, 3000 K (H:5 m)
- LED-pylväsvalaisin, 3000 K (H:8 m)
- LED-pylväsvalaisin (2 kpl), 3000 K (H:8 m)
- kaavaluonnoksen rajaus (4.5.2023)

